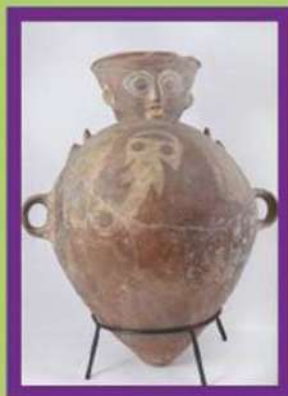
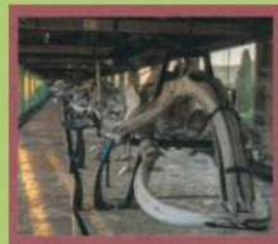


# Offerta didattica per le scuole

A.S. 2023-2024

SERVIZI EDUCATIVI  
SISTEMA MUSEALE DI ATENEIO  
UNIVERSITÀ DI PISA



## TIPOLOGIE DELLE ATTIVITÀ E COSTI

Il Sistema Museale di Ateneo dell'Università di Pisa oltre alle visite guidate, offre percorsi didattici che rispondono ai **programmi ministeriali**, alle **Competenze chiave di cittadinanza** e agli **Obiettivi di sviluppo sostenibile** previsti dall'**Agenda 2030**.

- A) Visite guidate al museo:** su prenotazione e con data, orario e argomento concordati con gli educatori museali. Il costo sarà di 3,50 € a partecipante (al Museo degli Strumenti per il Calcolo il costo sarà di 4 € a partecipante e alla Ludoteca Scientifica del Museo degli Strumenti di Fisica il costo sarà di 5 €);
- B) Percorsi didattici:** su prenotazione e con data, orario e argomento concordati con gli educatori museali. Il costo sarà di 3,50 € a partecipante (al Museo degli Strumenti per il Calcolo / Mostra "Hello World" il costo sarà di 7 € a partecipante inclusa la visita guidata; alla Ludoteca Scientifica del Museo degli Strumenti di Fisica il costo sarà di 8 € a partecipante inclusa la visita guidata, più 3 € per ogni ulteriore laboratorio);

I pagamenti potranno essere effettuati con pagoPA, se eseguiti da privati, o con bonifico se eseguiti dalla scuola. È sempre consentito anche il pagamento in contanti presso le biglietterie dei singoli musei.

### **Materiale**

Tali attività prevedono il supporto di schede appositamente realizzate per la didattica museale.

## RIDUZIONI

L'ingresso è gratuito per:

- insegnante, accompagnatore della classe;
- alunni con disabilità e loro accompagnatori;
- alunni con disagio economico-sociale (senza certificazione, ma su segnalazione dell'insegnante)

## PROMOZIONI (OFFERTA "3X2")

Alla classe che effettua due percorsi didattici diversi all'interno di uno o due musei del Sistema Museale di Ateneo è offerta la possibilità di usufruire di una gratuità a partecipante per il terzo percorso a scelta da svolgere presso un altro museo del circuito (a eccezione del Museo degli Strumenti per il Calcolo, della Ludoteca Scientifica del Museo degli Strumenti di Fisica e del Centro Autonomo di Ateneo Museo di Storia Naturale).

## MODALITÀ DI PRENOTAZIONE

Gli insegnanti interessati a uno o più percorsi dell'offerta didattica 2023-2024, sono invitati a:

- scegliere la tipologia delle attività (A, B) e il percorso educativo
- concordare la data e l'orario contattando i Servizi Educativi del Museo presso il quale si vuole svolgere il percorso
- compilare l'apposito modulo ricevuto per e-mail e rispedirlo all'indirizzo indicato a conferma della prenotazione (entro 10 giorni dalla richiesta)

Per motivi organizzativi si segnala che:

- la prenotazione dell'attività didattica deve essere concordata almeno 15 giorni prima dalla data richiesta;
- l'eventuale disdetta per intervenuti problemi deve essere data almeno 7 giorni prima della data fissata.

## ACCESSIBILITÀ E INCLUSIONE

Al fine di facilitare la partecipazione di alunni/e con disabilità e valutare azioni e materiali a favore dell'inclusione, è possibile contattare i servizi educativi del Sistema Museale di Ateneo inviando una e-mail ad [accessibilita@sma.unipi.it](mailto:accessibilita@sma.unipi.it) o contattare Francesca Corradi al numero 050 221326 nei giorni di lunedì e mercoledì.

## ALTRE ATTIVITÀ

Il Sistema Museale, oltre ai percorsi didattici rivolti alle scuole, propone altre attività (visite e letture animate, laboratori artistici e creativi, laboratori per famiglie, esperienze interattive ludico-scientifiche) rivolte ai bambini e alle loro famiglie. Inoltre, in occasione delle vacanze scolastiche (estive, natalizie e pasquali) i musei di ateneo aprono le proprie porte ai bambini per vacanze all'insegna del gioco, tra sport, arte, scienza e natura.

## INFORMAZIONI E PRENOTAZIONI

### **Orto e Museo Botanico**

[educazione.ortomuseobot@sma.unipi.it](mailto:educazione.ortomuseobot@sma.unipi.it)

050 2211355 / 050 2211368

### **Museo della Grafica**

[educazione.museodellagrafica@sma.unipi.it](mailto:educazione.museodellagrafica@sma.unipi.it)

050 2216059 / 050 2216070

### **Collezioni Egittologiche**

[educazione.collezioni-egittologiche@sma.unipi.it](mailto:educazione.collezioni-egittologiche@sma.unipi.it)

050 2211372 / 050 2211380

### **Museo di Anatomia Umana**

[info.mau@sma.unipi.it](mailto:info.mau@sma.unipi.it)

050 2218628

### **Ludoteca Scientifica - Museo degli Strumenti di Fisica**

[ludotecascientifica@gmail.com](mailto:ludotecascientifica@gmail.com)

050 2214861 / 320 0403946

### **Museo Anatomico Veterinario**

[info.mav@sma.unipi.it](mailto:info.mav@sma.unipi.it)

050 2211372 / 050 2211380

### **Gipsoteca di Arte Antica**

[educazione.gipsoteca@sma.unipi.it](mailto:educazione.gipsoteca@sma.unipi.it) 050 2213637/ 050 2211278/ 050 2211279

### **Museo degli Strumenti per il Calcolo**

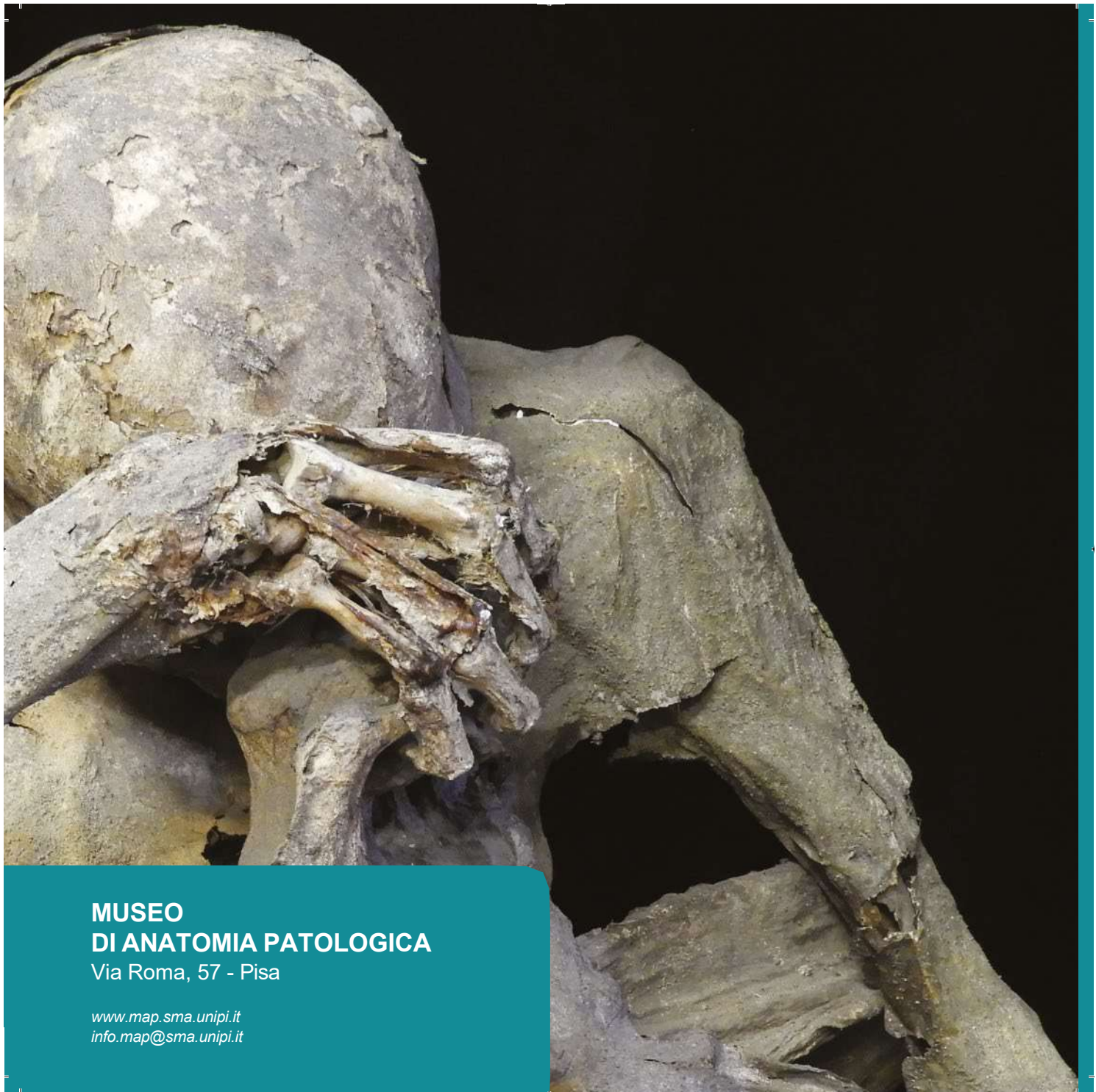
[educazione.msc@sma.unipi.it](mailto:educazione.msc@sma.unipi.it)

320 0403946

### **Museo di Anatomia Patologica**

[info.map@sma.unipi.it](mailto:info.map@sma.unipi.it)

050 992894



**MUSEO  
DI ANATOMIA PATOLOGICA**

Via Roma, 57 - Pisa

*[www.map.sma.unipi.it](http://www.map.sma.unipi.it)  
[info.map@sma.unipi.it](mailto:info.map@sma.unipi.it)*

**Il Museo di Anatomia Patologica** è sorto intorno al 1870 come una raccolta di pezzi anatomici umani e animali di interesse patologico e didattico.

Il Museo vanta una serie di collezioni storiche, alcune delle quali di epoca granducale; tra queste si annoverano una collezione di calcoli vescicali, di neonati malformati, e di teratologia animale e quella parassitologica di elminti.

Il Museo ha acquisito poi nel corso degli anni '60 del secolo scorso una ricca collezione di organi patologici prelevati nel corso di autopsie, attualmente conservati in alcool, che comprende patologie del sistema nervoso, dell'apparato cardio-circolatorio, digestivo, genito-urinario e respiratorio.

Più recentemente le Collezioni si sono arricchite di una sezione dedicata alla medicina legale, con reperti di interesse forense, e di una sezione di paleopatologia, che comprende resti scheletrici umani antichi patologici e una mummia precolombiana..



## 1. LA PALEOPATOLOGIA. Attivabile da marzo 2024

Conoscere le malattie del passato attraverso le ossa

FASCIA SCOLASTICA: **SCUOLA PRIMARIA (IV e V classe)**  
**SCUOLA SECONDARIA DI PRIMO**  
**SCUOLA SECONDARIA DI SECONDO GRADO**

DURATA: 1 ora

OBIETTIVI E CONTENUTI:

- conoscere e osservare nello scheletro le tracce di malattie antiche per ricostruire le condizioni di salute delle popolazioni del passato.

Lo studio dello scheletro consente di individuare alterazioni patologiche, fratture, esiti di combattimenti e di pratiche chirurgiche e impronte lasciate dai muscoli sullo scheletro; questi dati concorrono alla ricostruzione delle attività umane del passato. L'apprendimento è basato sull'osservazione e la manipolazione di reperti ossei patologici conservati in Museo.

OBIETTIVI DELL'AGENDA 2030: 4 - Istruzione di qualità

COMPETENZE CHIAVE DI CITTADINANZA: A - Imparare ad imparare; G - Individuare collegamenti e relazioni; H - Acquisire e interpretare l'informazione

## 2. ATTIVITÀ LABORATORIALE. Attivabile da marzo 2024

Raccontare lo scheletro umano...

FASCIA SCOLASTICA: **SCUOLA PRIMARIA (IV e V classe)**  
**SCUOLA SECONDARIA DI PRIMO**

DURATA: 1 ora

OBIETTIVI E CONTENUTI:

- conoscere e osservare lo scheletro umano.

È prevista la simulazione di uno scavo archeologico di una immaginaria necropoli antica: i partecipanti, come giovani antropologi, usando appositi strumenti predisposti (pennelli e spatole) saranno coinvolti nella ricerca e nel ritrovamento di ossa e denti, nascosti e sepolti nella terra-sabbia.

OBIETTIVI DELL'AGENDA 2030: 4 - Istruzione di qualità

COMPETENZE CHIAVE DI CITTADINANZA: A - Imparare ad imparare; G - Individuare collegamenti e relazioni; H - Acquisire e interpretare l'informazione





### 3. DAL DENTISTA PER SCOPRIRE IL PASSATO. Attivabile da marzo 2024

FASCIA SCOLASTICA: **SCUOLA PRIMARIA (IV e V classe)**  
**SCUOLA SECONDARIA DI PRIMO**

DURATA: 1 ora

OBIETTIVI E CONTENUTI:

- conoscere la dentizione decidua e permanente dell'uomo e apprendere informazioni sulle patologie dentarie.

I denti resistono meglio delle altre parti dello scheletro allo scorrere del tempo. Lo studio dei denti fornisce informazioni relative all'età e al sesso, agli stress nutrizionali e alle malattie, alle abitudini alimentari e alle condizioni generali di vita e di salute del passato. L'apprendimento è basato sull'osservazione e la manipolazione di reperti dentari conservati in Museo.

OBIETTIVI DELL'AGENDA 2030: 4 - Istruzione di qualità

COMPETENZE CHIAVE DI CITTADINANZA: A - Imparare ad imparare; G - Individuare collegamenti e relazioni; H - Acquisire e interpretare l'informazione

### 4. LA PALEOPATOLOGIA. Attivabile da marzo 2024

**Conoscere le malattie del passato attraverso le ossa**

FASCIA SCOLASTICA: **SCUOLA PRIMARIA (IV e V classe)**  
**SCUOLA SECONDARIA DI PRIMO**

DURATA: 1 ora

OBIETTIVI E CONTENUTI:

- conoscere i meccanismi attraverso i quali un corpo si conserva nel tempo.

Lo studio delle mummie, naturali e artificiali, costituisce un importante serbatoio di informazioni per la conoscenza del nostro passato. A partire dall'osservazione di reperti conservati in Museo sarà possibile apprendere come le mummie si sono formate o sono state preparate, quali sono le più moderne tecniche impiegate per il loro studio e i metodi conservativi che ci consentono di preservare questi importanti reperti.

OBIETTIVI DELL'AGENDA 2030: 4 - Istruzione di qualità

COMPETENZE CHIAVE DI CITTADINANZA: A - Imparare ad imparare; G - Individuare collegamenti e relazioni; H - Acquisire e interpretare l'informazione

#### MODALITÀ DI VISITA

Si segnala che per ragioni di sicurezza l'accesso al Museo è consentito a un numero **massimo di 14 studenti, oltre ai docenti** che accompagnano la classe. L'attività si svolgerà presso il Laboratorio di Paleopatologia, via Derna, n. 1